

## Incendio forestal en proximidad a instalaciones eléctricas.

### Modo de actuar e Información a facilitar

1º- Controlar situación de personas, materiales y parque móvil debajo de las instalaciones eléctricas no tocando los cables ni arrojando agua y alejándose de los mismos.

2º- Avisar al COD desde el Centro Provincial de Mando (CPM) o 112 para que se haga cargo de la situación indicando:

- Breve descripción de la situación:
  - Municipio (provincia).
  - Población más próxima.
  - Otros datos que pudieran considerarse de interés.

El CPM o 112 informará de la forma más precisa posible de:

- Características de la instalación:
  - Tipo instalación. Línea. Subestación, etc.
  - Nivel de tensión.
  - Coordenadas UTM.

En líneas:

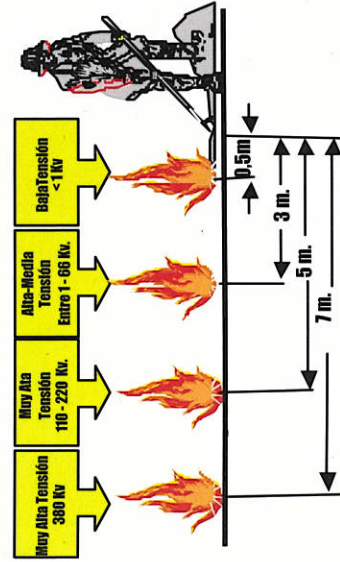
- Tipo de apoyo (madera, hormigón, metálico).
- Si fuera posible nº de aisladores por cable.
- Nº de cables.

3º- Actuar con los medios adecuados de Seguridad manteniendo las distancias recomendadas, abajo indicadas, con los elementos eléctricos.

4º- No sobrepasar las distancias de seguridad hasta que el personal de Iberdrola haya confirmado la ausencia de tensión y autorice los trabajos en proximidad de la instalación.

5º- Concluido el incendio, el CPM o 112 remitirá al COD de Iberdrola: FAX solicitando la normalización de la instalación y horario que ha sido afectada.

### Distancias de Seguridad en función de tensión de la instalación



*Esta distancia no podrá ser invadida por ningún objeto que lleve la persona.*

## CENTROS DE ATENCIÓN

### INTERLOCUTORES

Centro de Operación de Distribución Oeste (COD) de Iberdrola

Y

Centros Provinciales de Mando de la Junta de Castilla y León (CPM)



### IBERDROLA DISTRIBUCIÓN ELÉCTRICA

Centro Operación Distribución Oeste (COD Oeste)  
C/Vázquez de Menchaca 142, 47008 Valladolid

Servicio 24 horas

TELEFONO - 983 271400

FAX - 983-271412

E-mail [codoeste@iberdrola.es](mailto:codoeste@iberdrola.es)

## JUNTA DE CASTILLA Y LEÓN

PROVINCIA CPM 1ª LÍNEA CPM 2ª LÍNEA CPM FAX E-MAIL

### Llamar al Teléfono 112

Ávila	920355070	920355184	920355164	<a href="mailto:incendios.av@jcy.es">incendios.av@jcy.es</a>
Burgos	947281579	947214890	947214890	<a href="mailto:incendios.bu@jcy.es">incendios.bu@jcy.es</a>
León	987226917	987296161	987296188	<a href="mailto:incendios.le@jcy.es">incendios.le@jcy.es</a>
Palencia	979715586	979715797	979715673	<a href="mailto:incendios.pa@jcy.es">incendios.pa@jcy.es</a>
Salamanca	925296050	923214808	923296783	<a href="mailto:incendios.sa@jcy.es">incendios.sa@jcy.es</a>
Segovia	921417230	921417200	921417706	<a href="mailto:incendios.sg@jcy.es">incendios.sg@jcy.es</a>
Soria	975226611	975236690	975231312	<a href="mailto:incendios.so@jcy.es">incendios.so@jcy.es</a>
Valladolid	983249649	983249448	983410520	<a href="mailto:incendios.va@jcy.es">incendios.va@jcy.es</a>
Zamora	980515151	980521769	980519603	<a href="mailto:incendios.za@jcy.es">incendios.za@jcy.es</a>
CAM	983419239	983419386	983418782	<a href="mailto:incendios@jcy.es">incendios@jcy.es</a>

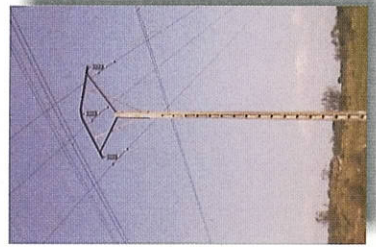
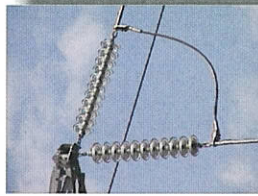
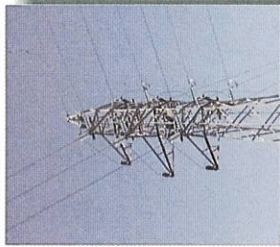
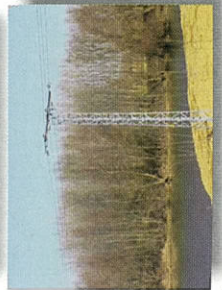
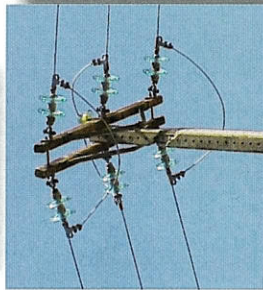
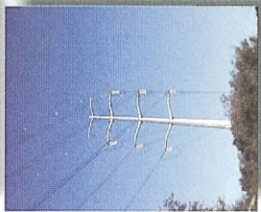
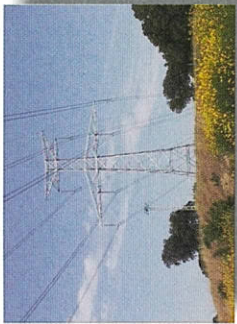
# COMO ACTUAR ANTE UN INCENDIO FORESTAL EN PROXIMIDAD DE INSTALACIONES ELÉCTRICAS



IBERDROLA  
DISTRIBUCIÓN ELÉCTRICA



## EJEMPLOS DE ARMADOS CON CADENAS DE AISLAMIENTO



## TIPOS DE AISLAMIENTO



COMPOSITE



RÍGIDO

ESTE TIPO DE AISLAMIENTO SE COLOCA IGUAL QUE LAS CADENAS

EN ESTOS DOS TIPOS DE AISLAMIENTO. UN SOLO AISLADOR ADECUADO A LA TENSION



CADENA

¿CÓMO SABER APROXIMADAMENTE LA TENSION DE UNA LINEA? ... POR EL N° DE DISCOS DE LA CADENA

Líneas de:	400 Kv.	22-24 discos
	220 Kv.	15-17 discos
	132 Kv.	10 discos
	45 Kv.	4 discos
	30 Kv.	3 discos
	13,2/20 Kv.	2 discos

## EJEMPLOS DE ARMADOS CON AISLAMIENTO RÍGIDO

